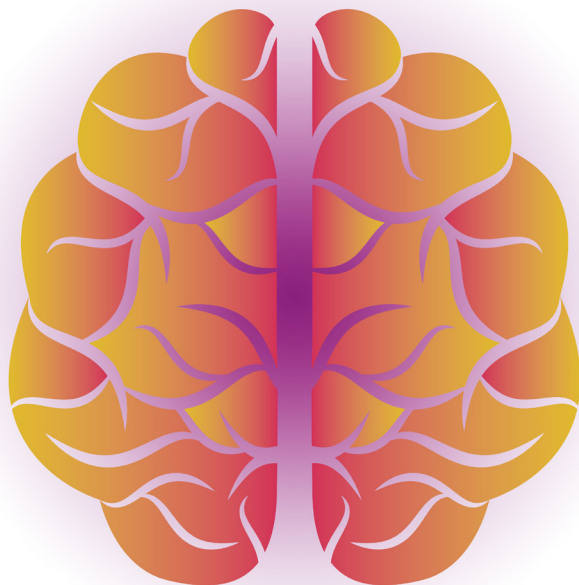


NUOVE PROSPETTIVE NEL TRATTAMENTO DEI DISTURBI NEUROPSICHIATRICI IN ETÀ EVOLUTIVA

II EDIZIONE



CON IL PATROCINIO DI:



20 Marzo 2025

Auditorium Valerio Nobili
Ospedale Pediatrico Bambino Gesù
Viale F. Baldelli, 38 - 00146 Roma



European
Reference
Networks



Bambino Gesù
OSPEDALE PEDIATRICO

RESPONSABILI SCIENTIFICI

Deny Menghini	<i>Ospedale Pediatrico Bambino Gesù, Roma</i>
Maria Pontillo	<i>Ospedale Pediatrico Bambino Gesù, Roma</i>

RELATORI E MODERATORI

Paolo Alfieri	<i>Ospedale Pediatrico Bambino Gesù, Roma</i>
Roberto Averna	<i>Ospedale Pediatrico Bambino Gesù, Roma</i>
Floriana Costanzo	<i>Ospedale Pediatrico Bambino Gesù, Roma</i>
Paola De Rose	<i>Ospedale Pediatrico Bambino Gesù, Roma</i>
Francesco Demaria	<i>Ospedale Pediatrico Bambino Gesù, Roma</i>
Elisa Fucà	<i>Ospedale Pediatrico Bambino Gesù, Roma</i>
Deny Menghini	<i>Ospedale Pediatrico Bambino Gesù, Roma</i>
Maria Pontillo	<i>Ospedale Pediatrico Bambino Gesù, Roma</i>
Giulia Serra	<i>Ospedale Pediatrico Bambino Gesù, Roma</i>
Stefano Vicari	<i>Ospedale Pediatrico Bambino Gesù, Roma</i>
Valeria Zanna	<i>Ospedale Pediatrico Bambino Gesù, Roma</i>

PROGRAMMA SCIENTIFICO

09.00-09.30 Registrazione ed apertura dei lavori

Chair: *M. Pontillo*

09.30-10.00 Trattamenti Evidence-Based nei disturbi del Neurosviluppo e Psicopatologici in età evolutiva
S. Vicari

I DISTURBI DEL NEUROSVILUPPO: PROPOSTE DI INTERVENTO

10.00-10.30 L'efficacia degli interventi non farmacologici nell'ADHD
D. Menghini

10.30-11.00 Prospettive di trattamento nelle sindromi genetiche: il ruolo della stimolazione cerebrale non invasiva
F. Costanzo

11.00-11.30 Coffee break

Chair: *P. Alferi*

11.30-12.00 I comportamenti ripetitivi e gli interessi ristretti nelle persone con autismo: la stimolazione cerebrale non invasiva come nuova opportunità di intervento?
E. Fucà

12.00-12.30 Il ruolo dei fattori ambientali nei disturbi del neurosviluppo
P. De Rose

12.30-13.00 Discussione

13.00-14.00 Lunch

Chair: *S. Vicari*

I DISTURBI PSICHIATRICI: INTERVENTI INTEGRATI

14.00-14.30 Gli interventi nei Disturbi della Nutrizione e dell'Alimentazione in età evolutiva
V. Zanna

14.30-15.00 Sindrome Psicotica Attenuata e Interventi basati sulla Mentalizzazione
M. Pontillo

15.00-15.30 Coffee break

Chair:	<i>F. Demaria</i>
15.30-16.00	Depressione e Disturbo Bipolare in età evolutiva: approcci terapeutici <i>G. Serra</i>
16.00-16.30	La gestione delle emergenze psichiatriche in adolescenza: dal trattamento farmacologico agli interventi psicosociali <i>R. Aversa</i>
16.30-17.00	Discussione
17.00-17.30	Conclusioni finali

Secondo l'Organizzazione mondiale della Sanità, circa un adolescente su sette nella fascia compresa tra i 10 e i 19 anni soffre di un disturbo mentale diagnosticato. Obiettivo del convegno è fornire aggiornamenti sulle nuove prospettive di trattamento a partire dalle condizioni cliniche ad esordio più precoce come i Disturbi del Neurosviluppo (come Disturbo da deficit D'Attenzione/Iperattività e Autismo) fino a quelle che riguardano soprattutto la preadolescenza e adolescenza (come Psicosi, Depressione e Disturbi alimentari). L'ottica proposta è quella della necessità di un approccio integrato e multisetting che prevede interventi neurobiologici, psicoterapeutici individuali e di gruppo.

INFORMAZIONI GENERALI

ISCRIZIONI

Non sono previsti uditori. Per partecipare è necessario effettuare l'iscrizione on-line su:

<http://formazione.ospedalebambinogesu.it/>

È prevista una quota di iscrizione di €30,00 (per gli specializzandi, quota ridotta, contattare la segreteria organizzativa). Saranno accettate le prime 100 iscrizioni.

In caso di mancata partecipazione, la quota di iscrizione versata potrà essere rimborsata previa comunicazione inviata a congressi@opbg.net, entro e non oltre le 24 ore precedenti alla data di inizio dell'evento.

EDUCAZIONE CONTINUA IN MEDICINA (ECM)

Al corso sono stati assegnati 6 crediti formativi per le figure professionali di: **Educatore professionale; Medico chirurgo; Neuropsichiatria infantile; Pediatria; Pediatria (Pediatri di libera scelta); Infermiere; Infermiere pediatrico; Logopedista; Psicologo/Psicoterapeuta; Tecnico della riabilitazione psichiatrica; Terapista della neuro e psicomotricità dell'età evolutiva.** Il rilascio dei crediti è subordinato all'effettiva presenza del partecipante all'intero evento formativo, verificata attraverso la registrazione manuale (firma entrata/uscita), alla compilazione del questionario di valutazione dell'evento e al superamento della prova di apprendimento. Al termine dell'attività formativa verrà rilasciato on line l'attestato di partecipazione, mentre il certificato ECM sarà scaricabile on line se il test avrà esito positivo.

SEGRETERIA ORGANIZZATIVA

Servizio Eventi Formativi ECM, Ospedale Pediatrico Bambino Gesù

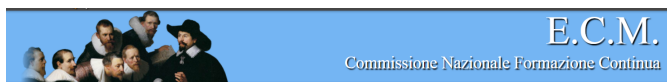
Piazza S. Onofrio, 4 - 00165 Roma

Tel: 06/6859-2290-4864-2411-4758

congressi@opbg.net - www.formazione.ospedalebambinogesu.it

OBIETTIVO FORMATIVO

NR.3 - documentazione clinica. Percorsi clinico-assistenziali diagnostici e riabilitativi, profili di assistenza - profili di cura



OPBG IRCCS
Provider 784
N. EVENTO
440608