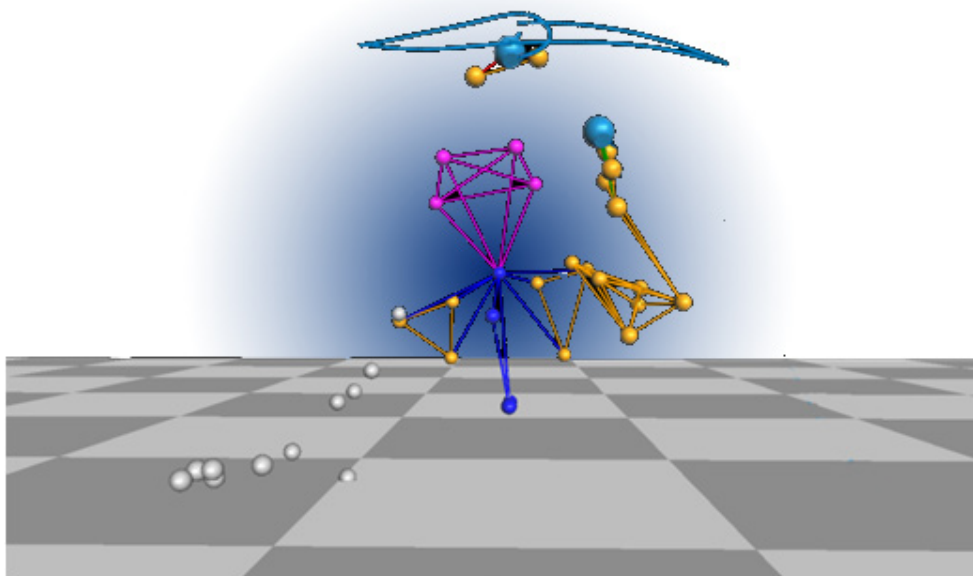


# CORSO AVANZATO DI ANALISI DEL MOVIMENTO E TECNOLOGIE DIGITALI IN CLINICA RIABILITATIVA



CON IL PATROCINIO DI:



**24 - 27 Marzo 2026**

Biblioteca

Ospedale Pediatrico Bambino Gesù

Lungomare Guglielmo Marconi, 36 - 00058 Santa Marinella (RM)



European  
Reference  
Networks



Bambino Gesù  
OSPEDALE PEDIATRICO

## RESPONSABILI SCIENTIFICI

---

Maurizio Petrarca	<i>Ospedale Pediatrico Bambino Gesù, IRCCS</i>
Martina Favetta	<i>Ospedale Pediatrico Bambino Gesù, IRCCS</i>

## RELATORI E MODERATORI

---

Gessica Della Bella	<i>Ospedale Pediatrico Bambino Gesù, IRCCS</i>
Donatella Lettori	<i>Ospedale Pediatrico Bambino Gesù, IRCCS</i>
Isabella Campanini	<i>AUSL-IRCCS di Reggio Emilia</i>
Maurizio Petrarca	<i>Ospedale Pediatrico Bambino Gesù, IRCCS</i>
Martina Favetta	<i>Ospedale Pediatrico Bambino Gesù, IRCCS</i>
Andrea Merlo	<i>Ospedale Privato Accreditato Sol Et Salus, Rimini - AUSL - IRCCS di Reggio Emilia</i>
Lucia Donno	<i>Dipartimento di Elettronica, Informazione e Bioingegneria (DEIB), Politecnico di Milano</i>
Cenni Francesco	<i>University of Jyvaskyla, Finland</i>
Alberto Romano	<i>Fondazione Madonna della Bomba Scalabrini ETS</i>
Marco Tramontano	<i>Università di Bologna</i>
Valeria Prada	<i>Università di Genova</i>
Francesca Cordella	<i>Università Campus Bio-Medico di Roma</i>
Azzurra Speroni	<i>Ospedale Pediatrico Bambino Gesù, IRCCS</i>
Paolo Tavassi	<i>Ospedale Pediatrico Bambino Gesù, IRCCS</i>
Jacopo Iovalè	<i>Ospedale Pediatrico Bambino Gesù, IRCCS</i>
Nicola Valè	<i>Università degli studi di Verona</i>
Giorgia Pregnotato	<i>Insight Research Ireland Centre for Data Analytics, (University College Dublin)</i>
Silvia Salvalaggio	<i>Champalimaud Foundation, Lisbon, Portugal</i>
Alessandra Da Ros	<i>Università degli studi di Verona</i>
Denise Anastasi	<i>Università degli studi dell'Insubria</i>
Filippo Castiglia	<i>"Sapienza" Università di Roma</i>
Sara Federico	<i>IRCCS San Camillo Hospital, Venice, Italy</i>

# PROGRAMMA SCIENTIFICO

## 24 Marzo

---

- 08.30      **Registrazione**  
09.00      **Apertura corso**  
              *Donatella Lettori, Gessica Della Bella*  
09.10      **Introduzione**  
              *Isabella Campanini*

### Concetti base

- 09.30      **Plasticità in biologia**  
              *Maurizio Petrarca*  
10.10      **Discussione**  
10.30      **Elementi di biomeccanica del cammino**  
              *Martina Favetta*  
11.10      **Discussione**  
11.30      **Il complesso muscolo-tendineo nel processo di recupero funzionale**  
              *Cenni Francesco*  
12.10      **Discussione**  
12.30      **Analisi e sintesi dei dati del cammino**  
              *Andrea Merlo*  
13.10      **Discussione**  
13.30      **Lunch**

### Cammini paradigmatici su coorti di pazienti: dall'analisi alla sintesi

- 14.30      **Emergenza ed evoluzione del cammino**  
              *Maurizio Petrarca*  
15.10      **Discussione**  
15.30      **Simulare per comprendere: il contributo dei modelli muscoloscheletrici in clinica**  
              *Lucia Donno*  
16.10      **Discussione**  
16.30      **Simulazione di cammino alterato o perturbato nel sano**  
              *Martina Favetta*  
17.10      **Discussione**  
17.30      **Obesità e cammino come paradigma di un'alterazione morfologica/funzionale**  
              *Martina Favetta*

18.10            **Discussione**

18.30            **Chiusura lavori**

## **25 Marzo**

---

09.00            **Evoluzione del cammino nella distrofia muscolare di Duchenne**

*Alberto Romano*

09.40            **Discussione**

10.00            **Fattori che influenzano il cammino**

*Isabella Campanini*

10.40            **Discussione**

11.00            **Evoluzione del cammino nella malattia di Friedreich**

*Alberto Romano*

11.40            **Discussione**

12.00            **Caratteristiche del cammino nel cerebroleso adulto**

*Isabella Campanini*

12.40            **Discussione**

13.00            **Lunch**

14.00            **Sviluppo di un Ortesi motorizzata per il sostegno e il recupero del cammino**

*Maurizio Petrarca*

14.40            **Discussione**

### **Elementi di valutazione della postura**

15.00            **Acquisizione delle competenze posturali**

*Martina Favetta*

15.40            **Discussione**

16.00            **Valutazione e trattamento dei disturbi vestibolari**

*Marco Tramontano*

16.40            **Discussione**

17.00            **Proposta di ambiente tecnologico integrato per la valutazione della postura**

*Maurizio Petrarca*

17.40            **Discussione**

18.00            **Chiusura lavori**

## 26 Marzo

---

- 09.00 Valutazione strumentale e analisi della percezione correlata alla postura  
*Maurizio Petrarca*
- 09.40 Discussione

### Elementi di analisi nell'arto superiore

- 10.00 Valutazione clinica della mano  
*Valeria Prada*
- 10.40 Discussione
- 11.00 Analisi cinematica della mano  
*Francesca Cordella*
- 11.40 Discussione
- 12.00 Emergenza della funzione di reaching e grasping  
*Maurizio Petrarca*
- 12.40 Discussione
- 13.00 Lunch

### Elementi di valutazione del movimento nel percorso di recupero

- 14.00 L'arto superiore fra clinica e ricerca  
*Isabella Campanini, Andrea Merlo*
- 14.40 Discussione
- 15.00 Analisi strumentale del reaching  
*Maurizio Petrarca*
- 15.40 Discussione
- 16.00 Valutazione della funzione motoria nel movimento di reaching nel soggetto adulto  
*Giorgia Pregolato*
- 16.40 Discussione
- 17.00 Contributo della teleriabilitazione  
*Sara Federico*
- 17.40 Discussione
- 18.00 Chiusura lavori

**27 Marzo**

**Percorsi di recupero e ricerca**

- 09.00      **Il dosaggio della terapia**  
*Silvia Salvalaggio*
- 09.40      **Discussione**
- 10.00      **Il controllo motorio anticipatorio nell'interazione tra movimento e percezione**  
*Nicola Valè*
- 10.40      **Discussione**
- 11.00      **Uso dei sensori indossabili in fisioterapia**  
*Denise Anastasi*
- 11.40      **Discussione**
- 12.00      **Estrazione e interpretazione di indici per la clinica riabilitativa**  
*Filippo Castiglia*
- 12.40      **Discussione**
- 13.00      **Lunch**
- 14.00      **Elementi manageriali sull'uso delle tecnologie in riabilitazione**  
*Alessandra Da Ros*
- 14.30      **Discussione**
- Esercitazione di laboratorio**
- 15.00      **Laboratorio**
- 17.30      **Simulazione ECM**
- 18.00      **Chiusura lavori**

Il corso avanzato di **Analisi del Movimento in clinica riabilitativa** è rivolto a professionisti già impegnati nell'attività clinica riabilitativa. È articolato in quattro giornate e fornisce elementi di base sul controllo motorio e sull'evoluzione della funzione motoria dalla nascita all'età senile.

Verranno approfonditi i principali ambiti di analisi relativi a cammino, postura e funzione dell'arto superiore. Le conoscenze acquisite saranno quindi applicate alla discussione di valutazioni condotte su coorti di pazienti e alla loro traduzione in indicazioni operative e pratiche terapeutiche.

I partecipanti avranno accesso al Laboratorio di Analisi del Movimento e Robotica dell'Ospedale Pediatrico Bambino Gesù, dotato di sistemi di Analisi del Movimento e di dispositivi robotici sviluppati ad hoc per lo studio e il recupero delle funzioni motorie (postura, cammino e reaching).

Il corso ha carattere multidisciplinare ed è aperto a tutte le figure professionali interessate e coinvolte nei processi della clinica riabilitativa.

## INFORMAZIONI GENERALI

---

### ISCRIZIONI

Non sono previsti uditori. Per partecipare è necessario effettuare l'iscrizione on-line su:

<http://formazione.ospedalebambinogesù.it/>

È prevista una quota di iscrizione di €350,00 per Medici, Ingegneri, Fisici e Psicologi e di €250,00 Fisioterapista, Infermiere, Infermiere pediatrico, Logopedista, Ortottista/Assistente di oftalmologia Tecnico di neurofisiopatologia, Tecnico ortopedico, Terapista della neuro e psicomotricità dell'età evolutiva, Terapista occupazionale.

Saranno accettate le prime **25 iscrizioni**.

La quota di iscrizione include:

- Partecipazione all'evento;
- Lunch;
- Attestato di partecipazione;
- Certificato dei crediti ECM (se superato il test finale).

In caso di mancata partecipazione, la quota di iscrizione versata potrà essere rimborsata previa comunicazione inviata a [congressi@opbg.net](mailto:congressi@opbg.net), entro e non oltre le 24 ore precedenti alla data di inizio dell'evento.

### EDUCAZIONE CONTINUA IN MEDICINA (ECM)

Al corso sono stati assegnati **42,9 crediti formativi per le figure professionali di: Medici, Fisici e Psicologi, Fisioterapista, Infermiere, Infermiere pediatrico, Logopedista, Ortottista/Assistente di oftalmologia Tecnico di neurofisiopatologia, Tecnico ortopedico, Terapista della neuro e psicomotricità dell'età evolutiva, Terapista occupazionale**. Il rilascio dei crediti è subordinato all'effettiva presenza del partecipante all'intero evento formativo, verificata attraverso la registrazione manuale (firma entrata/uscita), alla compilazione del questionario di valutazione dell'evento e al superamento della prova di apprendimento. Al termine dell'attività formativa verrà rilasciato on line l'attestato di partecipazione, mentre il certificato ECM sarà scaricabile on line se il test avrà esito positivo.

### SEGRETERIA ORGANIZZATIVA

Funzione Eventi Formativi ECM, Ospedale Pediatrico Bambino Gesù

Piazza S. Onofrio, 4 - 00165 Roma

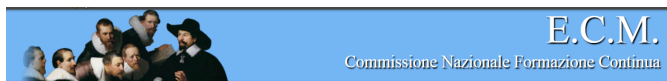
Tel: 06/6859-2290-4864-2411-4758-4485

[congressi@opbg.net](mailto:congressi@opbg.net) - [www.formazione.ospedalebambinogesù.it](http://www.formazione.ospedalebambinogesù.it)

### OBBIETTIVO FORMATIVO

NR. 18 - Contenuti tecnico-professionali (conoscenze e competenze) specifici di ciascuna professione, di ciascuna specializzazione e di ciascuna attività ultraspecialistica, ivi incluse le malattie rare e la medicina di genere.

### CON LA SPONSORIZZAZIONE NON CONDIZIONANTE DI:



**OPBG IRCCS**  
**Provider 784**  
**N. EVENTO**  
**474879**